

# Programos „Katalogas“ diegimas ir derinimas

## Programos diegimas

Programa diegiama į numatytą aplanką „C:\Program Files\ŠKatalogas“.

Kartu su programa reikia įdiegti archyvatorių 7Zip, jei jis dar neįdiegtas Jūsų kompiuteryje, priešingu atveju negalėsite automatizuotai išsiųsti failų el. paštu. Jei neįdiegėte šio archyvatoriaus „Katalogo“ diegimo metu, jo naujausią versiją rasite adresu <http://www.7-zip.org>

Jei diegiate programą AutoCAD 2010 arba aukštesnei versijai, papildomai reikia įdiegti *Visual Basic for Applications* (VBA) palaikymą. Reikalingus failus 32 ir 64 bitų programų versijoms rasite čia - <http://usa.autodesk.com/adsk/servlet/item?siteID=123112&id=12715668&linkID=9240618>. VBA modulis taip pat reikalingas tik tuo atveju, jei ribų failus ruošiatės siųsti el. paštu.

## Programos pritaikymas savo poreikiams

Programą reikia suderinti pagal savo įmonės poreikius – įvesti darbuotojų sąrašą, sukurti atitinkamus sluoksnius ribų brėžinyje, nurodyti, kuri el. pašto programa turi būti naudojama laiškam išsiųsti.

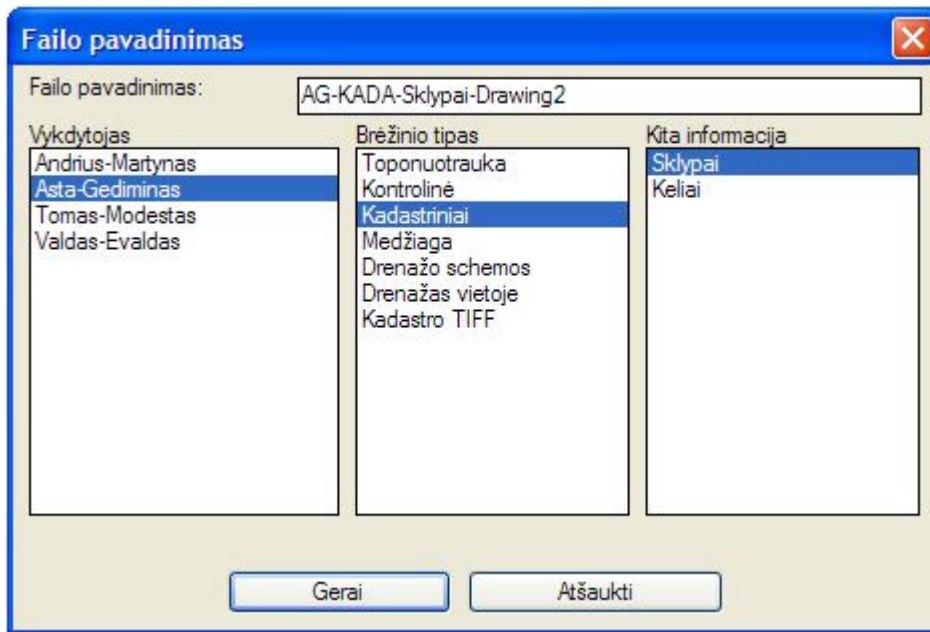
Programos nuostatos saugomos failuose „Nustatymai.ini“ ir „Dialogas.ini“. Suderinus nuostatas šiuose failuose administratoriaus kompiuteryje, šiuos du failus reikėtų nukopijuoti į atitinkamą aplanką kituose kompiuteriuose.

**Svarbu:** atkreipkite dėmesį į tai, ar nuostatos pabaigoje naudojamas pasviręs brūkšnyš – „\“

### FAILAS „NUSTATYMAI.INI“

Failo eilutė	Nuostatos reikšmė
KELIAS_IKI_KATALOGO=K:\	„K:\“ – tinklo diskas, kuriame yra katalogas.
KELIAS_IKI_NUORODU=K:\Nauji	„K:\Nauji“ – kelias iki aplanko, kuriame talpinamos nuorodos į naujai serveryje išsaugotus vykdytojų failus (rekomenduojama keisti tik disko raidę).
KELIAS_IKI_DARBU=K:\DARBAI	„K:\DARBAI“ – aplankas, kuriame saugomi failai, kurių ribos įtraukiamos į katalogą (rekomenduojama keisti tik disko raidę).
VERSIJA=2007	„2007“ – versija, kuria reikia išsaugoti DWG failus, skirtus katalogui. Rekomenduojama nurodyti atsižvelgiant į žemiausią įmonėje turimos programinės įrangos versiją ir, jei įmanoma, naudoti aukštesnę, nei 2000 versiją – yra žinoma, kad 2000-ąja versija išsaugomų failų dydis gali padvigubėti. Leistinos DWG failų versijos gali būti: 2000 2004 2007 2010 Dirbant Civil 3D programa reikėtų naudoti naujausią įmanomą failo versiją.

VYKDYTOJAS=1	Vykdytojo numeris failo išsaugojimo dialogo lange, kuris jame pažymimas aktyviu (kad nereikėtų kiekvieną kartą savo vardo pasirinkti iš naujo).
eLAISKOSUBJECT=Medžiaga nuo kolegų.	Tema, kuri įrašoma el. laiško temoje, kai el. laiškas su archyvuotais failais sukuriamas automatinio būdu.
eLAISKOBODY=Sveiki. Siunčiame turimą topografinę medžiagą pageidautame rajone.	Tekstas, kuris įrašomas el. laiško turinyje, kai el. laiškas su archyvuotais failais sukuriamas automatinio būdu.
ARCHYVATORIUS_7_ZIP=c:\Program Files\7-Zip\7z.exe	Kelias iki 7Zip archyvatoriaus (32 ir 64 bitų sistemose jis gali skirtis).
eLAISKO_KLIENTO_PALEIDIMAS="C:\Program Files\Mozilla Thunderbird\thunderbird.exe" - compose body="%tekstas",subject="%tema",attachment="file:///priedas"	Čia įrašoma komandinė eilutė, kuria automatizuotai sukuriamas el. laiškas.  Komandinėje eilutėje naudojamos šios konstantos, kurias programa pakeičia atitinkamu turiniu: <b>%priedas</b> - prisegamas priedas <b>%tema</b> - laiško tema <b>%tekstas</b> - laiško tekstas  Jei naudojate kitą el. pašto programą, kuri gali būti su komandinės eilutės parametrais, čia galite įrašyti atitinkamą komandą (naudodami atitinkamas konstantas).
;;Thunderbird komandinė eilutė = "C:\Program Files\Mozilla Thunderbird\thunderbird.exe" - compose body="%tekstas",subject="%tema",attachment="file:///priedas"	Pagalbinė eilutė el. pašto klientui Thunderbird su reikiama parametrais
;;Outlook komandinė eilutė = "c:\program files\microsoft office\office12\outlook.exe" /c ipm.note /a "%priedas"	Pagalbinė eilutė el. pašto klientui Outlook su reikiama parametrais



Reikšmės nuostatų skyriuose turi būti rašomos tarp atskirose eilutėse rašomų simbolių „\$“.

Failo eilutė	Nuostatos reikšmė
<pre>### VYKDYTOJAI ### \$ Andrius-Martynas,1_Andrius-Martynas,AM- Asta-Gediminas,1_Asta-Gediminas,AG- Tomas-Modestas,1_Tomas-Modestas,TM- Valdas-Evaldas,1_Valdas-Evaldas,EV- \$</pre>	<p>Kiekviena eilutė sudaryta iš trijų parametru:</p> <ol style="list-style-type: none"> <li>1. vykdytojo (arba vykdytojų) vardo,</li> <li>2. ribos sluoksnis faile „Ribos.dwg“,</li> <li>3. santrumpos, kuri turėtų būti įrašoma kaip priešdėlis vykdytojo failams kataloge.</li> </ol>
<pre>### POBŪDIS ### \$ Toponuotrauka,TOPO, Kontrolinė,KONTR-, Medžiaga,MEDŽIAGA-,2_Medžiaga Drenažo schemos,DREN-SCHEMA,2_Drenažo_schemos Drenažas vietoje,DREN-VIETOJE,2_Drenažas_vietoje Kadastro TIFF, KADASTRO_TIFF,2_Kadastro_TIFF \$</pre>	<p>Aprašomi visi galimi kaupiamos topografinės medžiagos pobūdžiai.</p> <p>Kiekviena eilutė sudaryta iš trijų parametru:</p> <ol style="list-style-type: none"> <li>1. nurodomas galimas medžiagos pobūdis,</li> <li>2. santrumpa, naudojama failo pavadinime,</li> <li>3. ribos sluoksnis faile „Ribos.dwg“.</li> </ol>
<p>Sekančiuose nuostatų skyriuose aprašomi kiekvienos skyriuje ### POBŪDIS ### paminėtos nuostatos <i>papildomi aprašymai</i>.</p> <p>Jei papildomi aprašymai kuriai nors nuostatai nereikalingi, atitinkamame skyriuje tiesiog įrašomi du simboliai „\$“ viena po kitos sekančiose eilutėse.</p>	
<pre>### TOPONUOTRAUKOS POBŪDIS ### \$ \$ ### KONTROLINĖS POBŪDIS ### \$ 0.4kV 10kV 0.4-10kV \$ ### KADASTRINIŲ POBŪDIS ### \$ Sklypai</pre>	

Keliai \$ ### MEDŽIAGOS POBŪDIS ### \$ KITA ITI GEOLITA LITUKA KP \$ ### DRENAŽO SCHEMOS POBŪDIS ### \$ \$ ### DRENAŽO VIETOJE POBŪDIS ### \$ \$ ### KADASTRO TIFF POBŪDIS ### \$ \$	
--	--

## Failo kuriame bus kaupiamos ribos, pritaikymas

Šakniniame katalogo aplanke yra du brėžiniai: „imone-viesa.dwg“ ir „imone-privatu.dwg“, kuriuose išsaugomos objektų ribos.

Didelės prasmės saugoti ribas atskiruose brėžiniuose nėra, kadangi bet kuris brėžinys atveriamas parinkus ekrane matomą ribą, tiesiog palikta galimybė tiems, kas to pageidautų. Jei nenorite, kad po akimis maišytųsi keletas failų, vieną iš jų galite tiesiog ištrinti, taip pat galite pakeisti failo pavadinimą į pvz. RIBOS.dwg.

Įkeliant objektų ribas į brėžinį, sluoksniai, aprašyti faile „Dialogas.ini“, sukuriami automatiškai, tačiau jų savybės visada vienodos – juoda spalva, plona linija ir pan.

Atidarę ribų failą tiesiogiai sluoksnių nuostatas galite keisti savo nuožiūra.

**PATARIMAS:** venkite priskirti sluoksniams raudoną spalvą – ji naudojama ribų faile, kuriuo kolegos dalinasi viešai.